

ЎЗБЕКИСТОН РЕСПУБЛИКАСИ НАМАНГАН ВИЛОЯТИ НАМАНГАН ШАХРИ

«ТАСДИҚЛАЙМАН»

“ _____ ”

МЧЖ раҳбари

“ ____ ” _____ 2020 йил.

Асосий мақсади: МЧЖ мебель маҳсулотлари ишлаб чиқаришни кенгайтирилган ҳолда ташкил этиш, янги 15 нафаргача иш ўринлари яратишни режалаштирилган лойиханинг

БИЗНЕС-РЕЖАСИ

Мазкур бизнес-режа эгаси:	“ _____ ” МЧЖ
Мулкчилик шакли:	МЧЖ
Фаолият тури:	Мебел маҳсулотлари ишлаб чиқариш
Банк номи:	“ _____ банк” Наманган филиали
ЛОЙИХА МУДДАТИ:	1 йил.
Лойиха қиймати:	800 000 000 сўм.
Шундан ўз маблағи:	800 000 000 сўм.
Кредит маблағи:	0 сўм.

Наманган -2020й.

Мундарижа.

- 1. Махфийлигини таъминлаш меморандуми*
- 2. Кириш*
- 3. МЧЖ хақида маълумот.*
- 4. Лойиха раҳбари хақида маълумот.*
- 5. Лойиханинг асосий мақсади.*
- 6. Фаолият режаси.*
- 7. Лойиха қиймати.*
- 8. Молиялаштириш режаси.*
- 9. Иш режаси.*
- 10. Иқтисодий кўрсаткичлар.*
- 11. Пул оқимининг харакати.*
- 12. Хулоса.*

ШАРХ

1. Тадбиркорлик субъектларини тижорат сирини таъминлаш.
2. Фаолият ташкил этиш ёки кенгайтиришда асосли хужжатлар тўғрисида.
3. Ташкил этилиши, раҳбари, малакаси, фаолият турлари тўғрисида.
4. Ғоя, фикр, муносабат, таклифларни амалга оширишда жамлаб харакатдаги шахс.
5. Ишлаб чиқилган лойихани мақсадиди, вазифасини, фойдалик тарафлари йўналиши.
6. Лойихани амалга оширишда, хар бир йўналишни режалаштириш.
7. Лойиха амалга оширишда барча харажатларни жамламаси.
8. Режалаштирилаётган фаолият йўналишини харажатларга пул маблағларини тақсимлаш.
9. Лойихани амалга оширишда бажариладиган ишларни аниқлаш, режалаштириш.
10. Лойиха амалга оширилган сўнг, ундан олинадиган иқтисодий натижалар.
11. Амалга оширилган фаолият натижасида харажат ва тушумларни йиллик кўрсаткичи.
12. Хулосада ушбу фаолият турини амалга ошириш натижаларини, кўрсатиб ўтиш, таърифлаш

2.1.КИРИШ

Ушбу лойихани амалга ошириш орқали вилоятимиз(шахарда) куйидаги натижаларга эришилиши кутилмоқда.

1.Республикамизда (шахарда) ушбу **махсулотларни ишлаб чиқариш** фаолияти билан шуғулланувчи тадбиркорлик субъекти сони ортади. Янги ташкил этилади. Импорт камайиб, экспорт хажми ортади. Соғлом рақобат вужудга келади ва махсулот сифати кўтарилиб, нархларини орзонлаштиришга яъни қулай нархларда сотиш белгиланади.

2.Янги иш ўринлари яратилади. (ишсизлик даражаси камаяди ёки кўпайишини олди олинади)

3.Махаллий ва хорижий аҳолини махсулотларга бўлган эҳтиёжи маълум даражада қондирилади.

4.Иқтисодиётни ўсишига хисса қўшилади.

5.Аҳолини турмиш (яшаш) тарзи яънада яхшиланади.

6.Ишлаб чиқаришни кенгайтириш ва махсулотни экспортга йўналтириш хисобиган келгусида МЧЖ даромади 5-10 бараваргача ошади.

7. Ишлаб чиқариш хом-ашёлари махаллий аҳоли ва тадбиркорлардан сотиб олиниши хисобига, ушбу аҳолини ва тадбиркорлик субъектини фаолиятини ривожланишига ёрдам берилишига. (агарда махсулот хом-ашёларини чет мамлакатлардан олиб кирилса, маблағ чет давлатлари корхоналарига чиқиб кетишига сабаб бўлади.) (баъзи ҳоллар бундан мустасно)

8. Бошқа яхши, самарали натижаларга эришиш кутилмоқда.

МЧЖ йилдан-йилга фаолиятини олиб бориш ва кенгайтириш натижасида ўз-ўзидан молиявий ҳолати яхшиланади, бунда фаолияти кенгайтириш хисобига, янгидан-янги махсулотлар турларини ишлаб чиқаришни ташкил этилиши ва янги иш ўринлари сони ортиб боришига эришилади.

Бунинг учун (самарали натижага эришиш учун) ҳар бир тадбиркор ўз устида ишлаши, тадбиркорлик билим ва кўникмаларга эга бўлиши, доимий махсулот ва хизматларга бўлган талаб ва таклифларни ўрганиб бориши, сабрли ва ҳаракатдан тўхтамайдиغان, изланувчан, ташаббускор ва мустақил фикрлаш, тезкор қарор қабул қилиш, янгиликка доимо интилувчан бўлиши зарур деб биламан.

Ҳар бир тадбиркорлик фаолият тўридан катъий назар амалдаги қонунлар доирасида фаолият олиб бориш, тадбиркорлик субъектлари учун ривожланиш демакдир.

3. МЧЖ ХАҚИДА МАЪЛУМОТ.

“_____” МЧЖ Наманган шаҳар, Давлат хизматлари марказидан 20__ йил «__» _____даги №_____ - сонли реестр рақами билан давлат руйхатидан ўтган.

Манзили: Наманган вилояти, Наманган шаҳар

Лойихани амалга ошириш жойи: Наманган вилояти,

Асосий фаолият тури: Мебел маҳсулотлари ишлаб чиқариш.

Кўшимча фаолият тури: Фаолиятни кенгайтириш.

Банк реквизитлари: “_____ банк” Наманган филиали

Х/Р _____

МФО: _____

ИНН: _____

Лойиха қиймати: 800 000 000 сўм

Ўз ҳисобидан: 800 000 000 сўм

Кредит ҳисобидан: 0 сўм.

Кредит фози: Йиллик 0%.

Кредит муддати: 0 йил.

Кредитни имтиёзли даври: 0 ой.

5.1. Лойиҳанинг мақсади қуйидагиларда ўз аксини топган:

- Танланган фаолият тури рентабилликни изоҳлаш;
- Маҳсулот ишлаб чиқарувчилар талаби ва бозор талабларини ўрганиш ҳисобидан маҳсулот ишлаб чиқариб сотиш ҳажмини истиқболлаш;
- МЧЖнинг молиявий стратегиясини яратиш ҳамда фаолиятидан (ишлаб чиқариш) кутилаётган натижаларни баҳолаш;
- Имконият даражасида маҳаллий хом-ашёлардан, заруриятга қараб чет эл хом-ашёларида фойдаланиб ишлаб чиқариш ҳажмини кенгайтириш;
- Қўшимча иш ўринларини яратиш ҳисобига лицей-коллеж битирувчиларини ҳамда мутахассисларни иш билан таъминлаш;
- Ташқи ва ички иқтисодий омиллар ўзгаришига қарабнинг бошқарув тизимини ҳамда хўжалик юритиш фаолиятини иложи борида тезроқ адаптациялаштириш

5.2. МЧЖнинг вазифалари бўлиб қуйидагилар ҳисобланади:

- Замон талабига ҳамда аҳоли дидига қараб талабга жавоб берувчи, экспортбоп маҳсулотлар ишлаб чиқариш, яратиш ва келтириб сотиш;
- Янги сегмент харидорларини жалб қилиш ҳамда маҳсулотлар сотиш ҳажмининг пропорционал равишда ошириб бориш;
- Оптимал бошқарув стратегиясини танлаш, малакали соҳа мутахассисларни масаласига диққат билан ёндашиши қўшимча ишчи ўринларни яратиш;
- Комплекс замонавий жиҳозларни ишлатиш орқали, аҳоли эҳтиёжи ва буюртмачилар буюртмасига асосан товар маҳсулотларини ишлаб чиқариш;
- Ишлаб чиқариш ва четдан товарлар келтириш ҳаражатларини камайтириш ҳисобига маҳсулот сотиш нархини арзонлаштириш;
- МЧЖ мавқеини мустаҳкамлаш, даромад миқдорини пропорционал равишда ошириб бориш;

6. Умумий фаолият режаси.

3-жадвал

№	Кўрсаткич номи	Кўрсаткичлар маълумоти
1	Лойиханинг йуналиши	Жавоб бериши кутилмоқда.
2	Сохани етишмаслиги	Етишмовчилик даражаси ўртача 50-75 фоиз.(худуд бўйича)
3	Нархи	Нархи Рақобатчилар нархидан ўртача 10-50 % га камайтиришни режалаштириш.
4	Сифатлилик даражаси	Давлат стандартига жавоб бериши кутилмоқда. (Тегишли идораларни талабларига мос равишда)
5	Сарфланган маблағни қоплаш	МЧЖ махсулот ишлаб чиқаришни кенгайтиришни ташкил этиш орқали, улардан олинадиган фойда йўли билан амалга оширишни кўзлаб.
6	МЧЖ мебел махсулотлари ишлаб чиқаришни кенгайтирилган ҳолда ташкил этиш орқали, улардан олинадиган фойда йўли билан амалга ошириш қилинадиган сарфлар харажатларини қўйидагича режалаштирилмоқда.	<p>1. Бино ва иншоотларни қуриш ва қурилиш ишлари учун сарфланиши режалаштирилаётган маблағ - 250 000 000сўм (ўз ҳисобидан)</p> <p>2. Дастгоҳларни сотиб олиш учун режалаштирилаётган маблағ - 300 000 000сўм (ўз ҳисобидан)</p> <p>3. Айланма маблағ учун йўналтириши режалаштирилаётган маблағ - 150 000 000 сўм (ўз ҳисобидан)</p> <p>4. Қўшимча ва бошқа харажатлар учун режалаштирилаётган маблағ - 100 000 000 сўм (ўз ҳисобидан)</p> <p style="text-align: center;">Жами – 800 000 000сўм</p>

Асосий мажбуриятлари:

Такдим этилаётган лойиханинг амалга оширилишини умумий назоратини олиб бориш, молия-хужалик фаолиятини режалаштириши ва тартибга солиш.

Ушбу лойиханинг амалга олиширилишини доимий назоратини олиб бориш, фаолиятини режалаштириши ва тартибга солиш.

SWOT TAҲЛИЛ.

9-жадвал

<p>S- Кучли томонлари</p> <ul style="list-style-type: none"> - Шу фаолият билан шуғулланаётганлиги, тажриба ортирганлиги ++ - бизнес учун жуда қулай ҳудудда жойлашган + - Махсулотга бўлган талабнинг мавжудлиги ++ - Зарурий дастгоҳлар ва маблағларнинг 100% мавжудлиги ++ 	<p>W- Кучсиз томонлар</p> <ul style="list-style-type: none"> - Таниқли Брендга эга эмаслиги ++ - Фаолият турини кенгайтирилган ҳолда янги бошлаши ++ - Ушбу МЧЖ махсулотлари билан ички ва ташқи бозорларга тўлиқ кириб бормаганлиги, ташқи бозорга чиқмаганлиги ++ 	<p>Кучли томонлар 4та</p> <p>Кучсиз томонлар 3та</p>
		S> W
		<p>++ S 2та</p> <p>++ W 1 та</p>
		++S> ++W
<p>O - Имкониятлар</p> <ul style="list-style-type: none"> - Президент Фармон ва Қарорларда тадбиркорлик фаолиятига катта эътиборнинг ортиб бориши ++ - бўш ер майдонлари ва бўш биноларни олиб фаолиятни кенгайтириш ++ - Махсулотларни экспорт қилишдаги энгилликлар ++ - Имтиёзли Банк кредитларини олишда энгилликлар ++ 	<p>T–Тўсиқлар</p> <ul style="list-style-type: none"> - Кучли рақобатчиларнинг пайдо бўлиши ++ - Харид қобилиятининг номуайянлиги ++ - Комунал соҳадаги муаммолар ва табиий офатлар, фавқулотда вазиятли ҳолатлар юзага келганда ++ 	<p>Имкониятлар 4 та</p> <p>Тўсиқлар 3 та</p>
		O>T
		<p>++ O 2та</p> <p>++ T 1та</p>
		++O> ++T

МЧЖ томонидан ички ва ташқи бозор эҳтиёжи ўрганилди. Натижада асосан ички бозорларда махсулотга бўлган талаб юқорилиги маълум бўлди, аниқланди. Лойиҳанинг 85%гача ишлаб чиқарилган махсулотлар ички бозорга, 15 % ташқи бозорга қаратилганлиги сабабли лойиҳа тўлалигича ўзини қоплаши кутилмоқда. Лойиҳанинг кучли томонлари 4 тани кучсиз томони эса 3тани, Имкониятлари 4 тани, тўсиқлари эса 3 тани ташкил қилиши лойиҳани амалга ошириш зарур эканлигини исботлайди.

Шунингдек, МЧЖ ушбу лойиҳани амалга оширишига эришгач 2020-2021 йиллар учун бир қатор босқичма-босқич кўшимча махсулот турларини кўпайтиришни амалга ошириш режалаштирилган ва бу 2020 йил 4-чораг охирида фаолиятни 1-босқични ташкил этиш режалаштирилган.

**МЕБЕЛ МАХСУЛОТИ (ЁНҒОҚ ЁҒОЧДАН ЭШИК) ИШЛАБ
ЧИҚАРИШ РЕЖАСИ.
ИШЛАБ ЧИҚАРИШ ҚУВВАТИ.**

Ўртача 1 кунда, 1 ойда, 1 йилда ишлаб чиқариш миқдори.

10-жадвал

№	Номи	Ўлчов бирлиги	1 кунда ўртача миқдори дона/сўм	1 ойда ўртача миқдори дона/сўм (24 иш куни)	1 йилда ўртача миқдори дона/сўм (12 ойда)
1	ЭШИК	дона	X	12	144
	жами	дона	X	12	144

Изоҳ: Жадвалда кўрсатиб ўтилган харажатлар суммасига, маҳсулот-хом-ашёлари, иш хақи, йўл харажатлари, коммунал тўловлар ва солиқ харажатлари, маҳсулот жами харажатларига (канкуляциясига) киритилиб ўртача ҳисоблаб чиқилган.

ТУШУМ ВА ХАРАЖАТИ.

Кутилаётган ўртача сотишдан тушум.сўмда (1 донаси сотиш нархи 700 000сўм)

11-жадвал

№	Номи	Ўлчов бирлиги	1 кунда ўртача тушум. сўмда	1 ойда ўртача тушум. сўмда (24 иш куни)	1 йилда ўртача тушум. сўмда
1	Савдодан тушум	дона	X	12	144
		сўм	350 000	8 400 000	100 800 000
	Жами	сўм	350 000	8 400 000	100 800 000

Кутилаётган ўртача харажат.сўмда (1 дона харажат нархи 600 000сўм) 12-жадвал

№	Номи	Ўлчов бирлиги	1 кунда ўртача харажат. сўмда	1 ойда ўртача харажат. Сўмда (24 иш куни)	1 йилда ўртача харажат. сўмда
1	Харажати	дона	X	12	144
		сўм	300 000	7 200 000	86 400 000
	Жами	сўм	300 000	7 200 000	86 400 000

Кутилаётган тушум ва харажат.сўм

13-жадвал

№	Номи	Ўлчов бирлиги	1 кунда ўртача тушум/харажат сўмда	1 ойда ўртача тушум/харажат сўмда (24 иш куни)	1 йилда ўртача тушум/харажат сўмда
1	Савдодан тушум	сўм	350 000	8 400 000	100 800 000
2	Харажати	сўм	300 000	7 200 000	86 400 000
	Кутилаётган ялпи даромад	сўм	50 000	1 200 000	14 400 000

ИШЛАБ ЧИҚАРИШНИ РИВОЖЛАНТИРИШ;

- ➔ *Белгиланган тартибдаги қонун ҳужжатларига риоя қилиш, берилган имтиёزلардан тўлиқ оқилона ва унумли фойдаланиш ҳамда тадбиркорлик мажбуриятларини ҳам билиш зарур;*
- ➔ *Чет давлатлари тажрибаларини ўрганиб бориш, ҳамкорликни йўлга қўйиш ва сифатли маҳсулотларни ишлаб чиқариш;*
- ➔ *Малакали мутахассисларни жалб этиш, доимий тадбиркорлик билим ва кўникмаларни шакллантириб бориш, семинар ва ўқув-курсларда махсус тренингларда иштирок этиш;*
- ➔ *Замонавий дастгоҳлардан фойдаланиб, маҳсулот ишлаб чиқаришни ташкил этиш ва белгиланган муддатларида янгисига алмаштириб бориш;*
- ➔ *Талаб ва таклифларни доимий ўрганиб бориш, сифатли маҳсулот турларини кўпайтириш, янги маҳсулотлар турларини яратиш ва тадбиқ этиш;*
- ➔ *Бошқалар;*



**МЕБЕЛ МАХСУЛОТИ (ЁНҒОҚ ЁҒОЧДАН СТОЛ-СТУЛ) ИШЛАБ
ЧИҚАРИШ РЕЖАСИ.
ИШЛАБ ЧИҚАРИШ ҚУВВАТИ.**

Ўртача 1 кунда, 1 ойда, 1 йилда ишлаб чиқариш миқдори.

14-жадвал

№	Номи	Ўлчов бирлиги	1 кунда ўртача миқдори комп/ сўм	1 ойда ўртача миқдори комп/сўм (24 иш куни)	1 йилда ўртача миқдори комп/сўм (12 ойда)
1	СТОЛ-СТУЛ	комплект	X	20	240
	жами	комплект	X	20	240

Изоҳ: Жадвалда кўрсатиб ўтилган харажатлар суммасига, маҳсулот-хом-ашёлари, иш хақи, йўл харажатлари, коммунал тўловлар ва солиқ харажатлари, маҳсулот жами харажатларига (канкуляциясига) киритилиб ўртача ҳисоблаб чиқилган.

ТУШУМ ВА ХАРАЖАТИ.

Кутилаётган ўртача сотишдан тушум.сўмда (1 донаси сотиш нархи 1 000 000сўм)

15-жадвал

№	Номи	Ўлчов бирлиги	1 кунда ўртача тушум. сўмда	1 ойда ўртача тушум. сўмда (24 иш куни)	1 йилда ўртача тушум. сўмда
1	Савдодан тушум	комплект	X	20	240
		сўм	833 333	20 000 000	240 000 000
	Жами	сўм	833 333	20 000 000	240 000 000

Кутилаётган ўртача харажат.сўмда (1 дона харажат нархи 800 000сўм) 16-жадвал

№	Номи	Ўлчов бирлиги	1 кунда ўртача харажат. сўмда	1 ойда ўртача харажат. Сўмда (24 иш куни)	1 йилда ўртача харажат. сўмда
1	Харажати	комплект	X	20	240
		сўм	666 667	16 000 000	192 000 000
	Жами	сўм	666 667	16 000 000	192 000 000

Кутилаётган тушум ва харажат.сўм

17-жадвал

№	Номи	Ўлчов бирлиги	1 кунда ўртача тушум/харажат сўмда	1 ойда ўртача тушум/харажат сўмда (24 иш куни)	1 йилда ўртача тушум/харажат сўмда
1	Савдодан тушум	сўм	833 333	20 000 000	240 000 000
2	Харажати	сўм	666 667	16 000 000	192 000 000
	Кутилаётган ялпи даромад	сўм	166 666	4 000 000	48 000 000

ИШЛАБ ЧИҚАРИШНИ РИВОЖЛАНТИРИШ;

- ➔ *Белгиланган тартибдаги қонун ҳужжатларига риоя қилиш, берилган имтиёزلардан тўлиқ оқилона ва унумли фойдаланиш ҳамда тадбиркорлик мажбуриятларини ҳам билиш зарур;*
- ➔ *Чет давлатлари тажрибаларини ўрганиб бориш, ҳамкорликни йўлга қўйиш ва сифатли маҳсулотларни ишлаб чиқариш;*
- ➔ *Малакали мутахассисларни жалб этиш, доимий тадбиркорлик билим ва кўникмаларни шакллантириб бориш, семинар ва ўқув-курсларда махсус тренингларда иштирок этиш;*
- ➔ *Замонавий дастгоҳлардан фойдаланиб, маҳсулот ишлаб чиқаришни ташкил этиш ва белгиланган муддатларида янгисига алмаштириб бориш;*
- ➔ *Талаб ва таклифларни доимий ўрганиб бориш, сифатли маҳсулот турларини кўпайтириш, янги маҳсулотлар турларини яратиш ва тадбиқ этиш;*
- ➔ *Бошқалар;*



**МЕБЕЛ МАХСУЛОТИ (ЁНҒОҚ ЁҒОЧДАН ЗИНА) ИШЛАБ
ЧИҚАРИШ РЕЖАСИ.
ИШЛАБ ЧИҚАРИШ ҚУВВАТИ.**

Ўртача 1 кунда, 1 ойда, 1 йилда ишлаб чиқариш миқдори.

18-жадвал

№	Номи	Ўлчов бирлиги	1 кунда ўртача миқдори метр/ сўм	1 ойда ўртача миқдори метр/сўм (24 иш куни)	1 йилда ўртача миқдори метр/сўм (12 ойда)
1	ЗИНА	метр	X	10	120
	жами	метр	X	10	120

Изоҳ: Жадвалда кўрсатиб ўтилган харажатлар суммасига, маҳсулот-хом-ашёлари, иш хақи, йўл харажатлари, коммунал тўловлар ва солиқ харажатлари, маҳсулот жами харажатларига (канкуляциясига) киритилиб ўртача ҳисоблаб чиқилган.

ТУШУМ ВА ХАРАЖАТИ.

Кутилаётган ўртача сотишдан тушум.сўмда (1 метр сотиш нархи 650 000сўм)

19-жадвал

№	Номи	Ўлчов бирлиги	1 кунда ўртача тушум. сўмда	1 ойда ўртача тушум. сўмда (24 иш куни)	1 йилда ўртача тушум. сўмда
1	Савдодан тушум	метр	X	10	120
		сўм	270 833	6 500 000	78 000 000
	Жами	сўм	270 833	6 500 000	78 000 000

Кутилаётган ўртача харажат.сўмда (1 метр харажат нархи 500 000сўм) 20-жадвал

№	Номи	Ўлчов бирлиги	1 кунда ўртача харажат. сўмда	1 ойда ўртача харажат. Сўмда (24 иш куни)	1 йилда ўртача харажат. сўмда
1	Харажати	метр	X	10	120
		сўм	208 333	5 000 000	60 000 000
	Жами	сўм	208 333	5 000 000	60 000 000

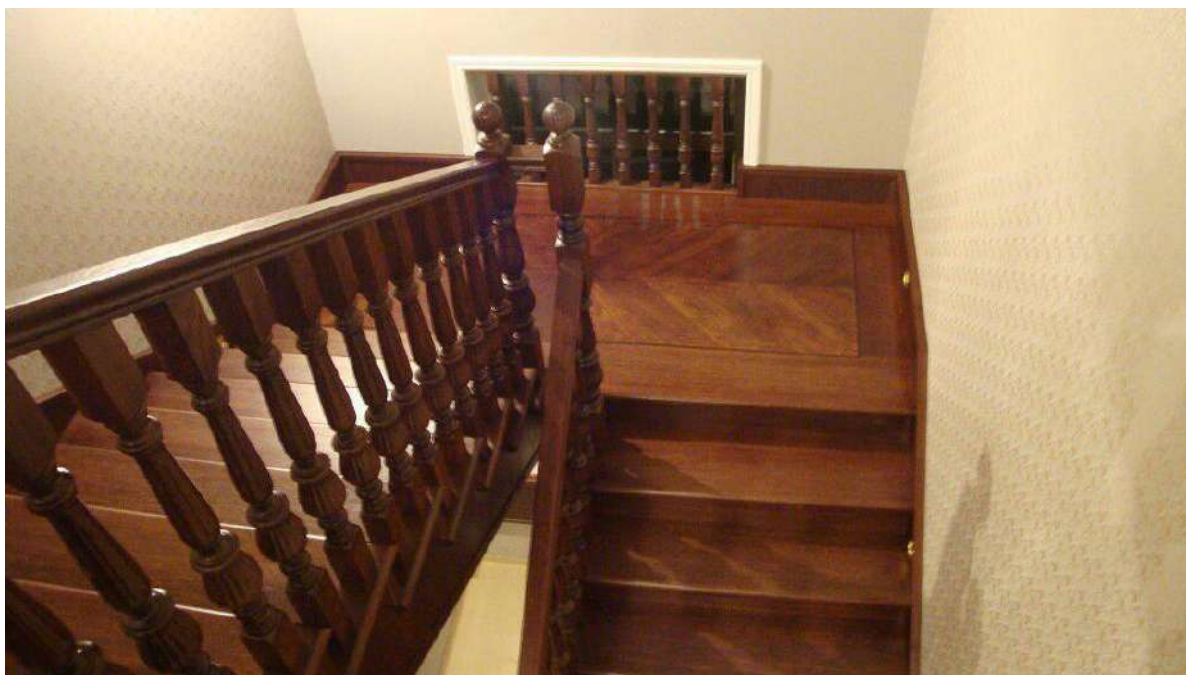
Кутилаётган тушум ва харажат.сўм

21-жадвал

№	Номи	Ўлчов бирлиги	1 кунда ўртача тушум/харажат сўмда	1 ойда ўртача тушум/харажат сўмда (24 иш куни)	1 йилда ўртача тушум/харажат сўмда
1	Савдодан тушум	сўм	270 833	6 500 000	78 000 000
2	Харажати	сўм	208 333	5 000 000	60 000 000
	Кутилаётган ялпи даромад	сўм	62 500	1 500 000	18 000 000

ИШЛАБ ЧИҚАРИШНИ РИВОЖЛАНТИРИШ;

- ➔ *Белгиланган тартибдаги қонун ҳужжатларига риоя қилиш, берилган имтиёزلардан тўлиқ оқилона ва унумли фойдаланиш ҳамда тадбиркорлик мажбуриятларини ҳам билиш зарур;*
- ➔ *Чет давлатлари тажрибаларини ўрганиб бориш, ҳамкорликни йўлга қўйиш ва сифатли маҳсулотларни ишлаб чиқариш;*
- ➔ *Малакали мутахассисларни жалб этиш, доимий тадбиркорлик билим ва кўникмаларни шакллантириб бориш, семинар ва ўқув-курсларда махсус тренингларда иштирок этиш;*
- ➔ *Замонавий дастгоҳлардан фойдаланиб, маҳсулот ишлаб чиқаришни ташкил этиш ва белгиланган муддатларида янгисига алмаштириб бориш;*
- ➔ *Талаб ва таклифларни доимий ўрганиб бориш, сифатли маҳсулот турларини кўпайтириш, янги маҳсулотлар турларини яратиш ва тадбиқ этиш;*
- ➔ *Бошқалар;*



МЕБЕЛ МАХСУЛОТИ (МДФ ЭШИК) ИШЛАБ ЧИҚАРИШ РЕЖАСИ.

ИШЛАБ ЧИҚАРИШ ҚУВВАТИ.

Ўртача 1 кунда, 1 ойда, 1 йилда ишлаб чиқариш миқдори.

22-жадвал

№	Номи	Ўлчов бирлиги	1 кунда ўртача миқдори дона/ сўм	1 ойда ўртача миқдори дона/сўм (24 иш куни)	1 йилда ўртача миқдори дона/сўм (12 ойда)
1	МДФ ЭШИК	дона	X	15	180
	жами	дона	X	15	180

Изох: Жадвалда кўрсатиб ўтилган харажатлар суммасига, махсулот-хом-ашёлари, иш хақи, йўл харажатлари, коммунал тўловлар ва солиқ харажатлари, махсулот жами харажатларига (канкуляциясига) киритилиб ўртача ҳисоблаб чиқилган.

ТУШУМ ВА ХАРАЖАТИ.

Кутилаётган ўртача сотишдан тушум.сўмда (1 дона сотиш нархи 450 000сўм)

23-жадвал

№	Номи	Ўлчов бирлиги	1 кунда ўртача тушум. сўмда	1 ойда ўртача тушум. сўмда (24 иш куни)	1 йилда ўртача тушум. сўмда
1	Савдодан тушум	дона	X	15	180
		сўм	281 250	6 750 000	81 000 000
	Жами	сўм	281 250	6 750 000	81 000 000

Кутилаётган ўртача харажат.сўмда (1 дона харажат нархи 350 000сўм) 24-жадвал

№	Номи	Ўлчов бирлиги	1 кунда ўртача харажат. сўмда	1 ойда ўртача харажат. Сўмда (24 иш куни)	1 йилда ўртача харажат. сўмда
1	Харажати	дона	X	15	180
		сўм	218 750	5 250 000	63 000 000
	Жами	сўм	218 750	5 250 000	63 000 000

Кутилаётган тушум ва харажат.сўм

25-жадвал

№	Номи	Ўлчов бирлиги	1 кунда ўртача тушум/харажат сўмда	1 ойда ўртача тушум/харажат сўмда (24 иш куни)	1 йилда ўртача тушум/харажат сўмда
1	Савдодан тушум	сўм	281 250	6 750 000	81 000 000
2	Харажати	сўм	218 750	5 250 000	63 000 000
	Кутилаётган ялпи даромад	сўм	62 500	1 500 000	18 000 000

ИШЛАБ ЧИҚАРИШНИ РИВОЖЛАНТИРИШ;

- ➔ *Белгиланган тартибдаги қонун ҳужжатларига риоя қилиш, берилган имтиёزلардан тўлиқ оқилона ва унумли фойдаланиш ҳамда тадбиркорлик мажбуриятларини ҳам билиш зарур;*
- ➔ *Чет давлатлари тажрибаларини ўрганиб бориш, ҳамкорликни йўлга қўйиш ва сифатли маҳсулотларни ишлаб чиқариш;*
- ➔ *Малакали мутахассисларни жалб этиш, доимий тадбиркорлик билим ва кўникмаларни шакллантириб бориш, семинар ва ўқув-курсларда махсус тренингларда иштирок этиш;*
- ➔ *Замонавий дастгоҳлардан фойдаланиб, маҳсулот ишлаб чиқаришни ташкил этиш ва белгиланган муддатларида янгисига алмаштириб бориш;*
- ➔ *Талаб ва таклифларни доимий ўрганиб бориш, сифатли маҳсулот турларини кўпайтириш, янги маҳсулотлар турларини яратиш ва тадбиқ этиш;*
- ➔ *Бошқалар;*



**ЮМШОҚ МЕБЕЛ МАХСУЛОТИ (ДИВАН КРЕСЛО) ИШЛАБ
ЧИҚАРИШ РЕЖАСИ.
ИШЛАБ ЧИҚАРИШ ҚУВВАТИ.**

Ўртача 1 кунда, 1 ойда, 1 йилда ишлаб чиқариш миқдори.

26-жадвал

№	Номи	Ўлчов бирлиги	1 кунда ўртача миқдори комп/ сўм	1 ойда ўртача миқдори комп/сўм (24 иш куни)	1 йилда ўртача миқдори комп/сўм (12 ойда)
1	ДИВАН КРЕСЛО	комплект	X	8	96
	жами	комплект	X	8	96

Изох: Жадвалда кўрсатиб ўтилган харажатлар суммасига, махсулот-хом-ашёлари, иш хақи, йўл харажатлари, коммунал тўловлар ва солиқ харажатлари, махсулот жами харажатларига (канкуляциясига) киритилиб ўртача ҳисоблаб чиқилган.

ТУШУМ ВА ХАРАЖАТИ.

Кутилаётган ўртача сотишдан тушум.сўмда (1 комп. сотиш нархи 2 500 000сўм)

27-жадвал

№	Номи	Ўлчов бирлиги	1 кунда ўртача тушум. сўмда	1 ойда ўртача тушум. сўмда (24 иш куни)	1 йилда ўртача тушум. сўмда
1	Савдодан тушум	комплект	X	8	96
		сўм	833 333	20 000 000	240 000 000
	Жами	сўм	833 333	20 000 000	240 000 000

Кутилаётган ўртача харажат.сўмда. (1 комп. харажат нархи 2 000 000сўм) 28-жадвал

№	Номи	Ўлчов бирлиги	1 кунда ўртача харажат. сўмда	1 ойда ўртача харажат. Сўмда (24 иш куни)	1 йилда ўртача харажат. сўмда
1	Харажати	комплект	X	8	96
		сўм	666 667	16 000 000	192 000 000
	Жами	сўм	666 667	16 000 000	192 000 000

Кутилаётган тушум ва харажат.сўм

29-жадвал

№	Номи	Ўлчов бирлиги	1 кунда ўртача тушум/харажат сўмда	1 ойда ўртача тушум/харажат сўмда (24 иш куни)	1 йилда ўртача тушум/харажат сўмда
1	Савдодан тушум	сўм	833 333	20 000 000	240 000 000
2	Харажати	сўм	666 667	16 000 000	192 000 000
	Кутилаётган ялпи даромад	сўм	166 666	4 000 000	48 000 000

ИШЛАБ ЧИҚАРИШНИ РИВОЖЛАНТИРИШ;

- ➔ Белгиланган тартибдаги қонун ҳужжатларига риоя қилиш, берилган имтиёزلардан тўлиқ оқилона ва унумли фойдаланиш ҳамда тадбиркорлик мажбуриятларини ҳам билиш зарур;
- ➔ Чет давлатлари тажрибаларини ўрганиб бориш, ҳамкорликни йўлга қўйиш ва сифатли маҳсулотларни ишлаб чиқариш;
- ➔ Малакали мутахассисларни жалб этиш, доимий тадбиркорлик билим ва кўникмаларни шакллантириб бориш, семинар ва ўқув-курсларда махсус тренингларда иштирок этиш;
- ➔ Замонавий дастгоҳлардан фойдаланиб, маҳсулот ишлаб чиқаришни ташкил этиш ва белгиланган муддатларида янгисига алмаштириб бориш;
- ➔ Талаб ва таклифларни доимий ўрганиб бориш, сифатли маҳсулот турларини кўпайтириш, янги маҳсулотлар турларини яратиш ва тадбиқ этиш;
- ➔ Бошқалар;



УМУМИЙ ХАРАЖАТ ВА ТУШУМ ҚУЙИДАГИЧА БЎЛИШИ КУТИЛМОҚДА.

30- жадвал

№	Номи	Бирлиги	Бир ойда ўртача. сўм	1-йилда ўртача. Сўм (12 ой)
	Тушум, харажат ва ялпи даромадларни ўртача умумий суммаси.			
1	ЁНҒОҚ ЁҒОЧИДАН ЭШИК ИШЛАБ ЧИҚАРИШ РЕЖАСИ.			
	Хизматдан тушум	сўм	8 400 000	100 800 000
	Харажати	сўм	7 200 000	86 400 000
	Ялпи даромад	сўм	1 200 000	14 400 000
2	ЁНҒОҚ ЁҒОЧИДАН СТОЛ-СТУЛ ИШЛАБ ЧИҚАРИШ РЕЖАСИ.			
	Хизматдан тушум	сўм	20 000 000	240 000 000
	харажати	сўм	16 000 000	192 000 000
	Ялпи даромад	сўм	4 000 000	48 000 000
3	ЁНҒОҚ ЁҒОЧИДАН ЗИНА ИШЛАБ ЧИҚАРИШ РЕЖАСИ.			
	Хизматдан тушум	сўм	6 500 000	78 000 000
	Харажати	сўм	5 000 000	60 000 000
	Ялпи даромад	сўм	1 500 000	18 000 000
4	МДФ ЭШИК ИШЛАБ ЧИҚАРИШ РЕЖАСИ.			
	Хизматдан тушум	сўм	6 750 000	81 000 000
	Харажати	сўм	5 250 000	63 000 000
	Ялпи даромад	сўм	1 500 000	18 000 000
5	ДИВАН КРЕСЛО ИШЛАБ ЧИҚАРИШ РЕЖАСИ.			
	Хизматдан тушум	сўм	20 000 000	240 000 000
	Харажати	сўм	16 000 000	192 000 000
	Ялпи даромад	сўм	4 000 000	48 000 000
	ЎРТАЧА УМУМИЙ ТУШУМ ВА ХАРАЖАТЛАР РЕЖАСИ.			
	Хизматдан тушум	сўм	61 650 000	739 800 000
	Харажати	сўм	49 450 000	593 400 000
	Ялпи даромад	сўм	12 200 000	146 400 000

Изох: МЧЖ томонидан асосий мижозларнинг талаб ва таклифларини инобатга олган ҳолда махсулот турлари (сифати, тури, размери, хом-ашё тури(тол, ёнғоқ, ўрик ва х.к)) бозорнинг асосий талабидир. Махсулотни ишлаб чиқариш харажат ва сотиш нархлари бозор шароитидан келиб чиққан ҳолда доимий ўзгарувчан бўлади ҳамда баъзи ҳолатларда акциялар, бонуслар асосида махсулот нархлари 50%гача чегирма билан ҳам сотиш мумкин бўлади.

Эслатма; Шунингдек белгиланган нархлар ўртача нархлар кўринишда кўрсатиб ўтилади. Махсулот турларини ишлаб чиқариш жараёни бир турдаги махсулотга мижозлар томонидан етказиб бериш буйича буюрмалар олинса, МЧЖ томонидан вақтинча бир хил махсулотларни ишлаб чиқариш ва 2-сменада ҳам иш ташкил этиш кўзда тутилган.

Бир махсулот тайёр бўлиши босқичлари:

- **Хом-ашёларни сотиб олиш, (ёғоч ва бошқалар)**
- **Хом-ашёларни олиб келиш.**
- **Ёғочни арралаш;**
- **Ёғочни қисмларга ажратиб фигура чиқариш;**
- **Ўймакорлик бўлса нақлар чизиш;**
- **Ёғочни сверлода ўйиш;тумбалар очиш;**
- **Ёғочни жилвирлаш,пардозлаш;**
- **Ёғочни махсулот шакли келтириб клейлаш;**
- **Тайёр махсулотни бўяш;**
- **Упаковка қилиш;**
- **Мижозга жўнатиш;**
- **Ва бошқалар**

8. ЛОЙИХА ҚИЙМАТИ.

31-жадвал

Харажат моддалар	Лойихалаштириш манбалари				Жами
	Ўз маблағлари		Жалб қилинган маблағлар		
	МЧЖ	Жами	Кредит	Жами	
Ер <i>Бино ва иншоотлар</i> Бино ва иншоотлар қурилиши учун	250 000 000	250 000 000			250 000 000
Материаллар ва жихозлар Дастгоҳ. жихозлар ва керакли асбоб ускуналар учун	300 000 000	300 000 000			300 000 000
<i>Йул кира харажатлари учун</i> <i>Айланма капитал</i>	150 000 000	150 000 000			150 000 000
<i>Қўшимча ва Бошка харажларга</i>	100 000 000	100 000 000			100 000 000
Кредит жами					
ХАММАСИ		800 000 000			800 000 000

Қўшимча маълумот сифатида;

9. МОЛИЯЛАШТИРИШ РЕЖАСИ.

32-жадвал

Моддалар	Маҳаллий валюта	Жами	Структура (%)	Улуши (%)
Ўз айланма капитали <i>Ўз айланма капиталидан умумий харажатларга (бошлангич)</i>	800 000 000	800 000 000	100%	100%
Жами		800 000 000	100%	100%
Банк кредити <i>Қўшимча Дастгоҳ ва усқуналар сотиб олиш учун йуналтирилиши режалаштирган маблағлар</i>			0%	0%
<i>Бошқа ва қўшимча харажатларга</i>				
ЖАМИ			0%	0%
ХАММАСИ		800 000 000	100%	100%

10. Молиявий режаси.

33-жадвал

Харажат турлари	Умумий қиймати (сўмда)	Кредит хисобидан (сўмда)	Ўз хисобидан (сўмда)
Бино ва иншоотларни қуриш ва қурилиш ишлари учун режалаштирилаётган	250 000 000	0	250 000 000
Дастгоҳлар сотиб олиб келиб ўрнатиш учун режалаштирилаётган	300 000 000	0	300 000 000
Айланма маблағ учун режалаштирилаётган маблағ	150 000 000	0	150 000 000
Бошқа ва қўшимча харажатлар учун	100 000 000	0	100 000 000
Жами	800 000 000	0	800 000 000

12. Пул оқимининг харакати.

МЧЖнинг ўртача тахминий даромадининг пул маблағларининг харакатини кўриб ўтамиз:

34-жадвал

№	Кўрсаткичлар номи	1 ойда	1-йилда. (2019й) (3 ой)	2-йилда. (2020й) (12ой)
1	Тушум	61 650 000	184 950 000	739 800 000
2	Харажати	49 450 000	148 350 000	593 400 000
	Ялли даромад	12 200 000	36 600 000	146 400 000

Эслатма: Ойдан–ойга тушум ёки харажатлар ўзгариши мумкин, негаки олдиндан миқозлар томонидан канча махсулотни сотиб олишлари мумкинлигини айтиш қийин, йил давомида яъни иш жараёни ўртача инобатга олинган ҳамда тушум, харажат ва фойда кутилади. (махсулот ишлаб чиқариш қуввати жарарёни ўртача кўрсатиб ўтилган. Талаб ва таклифларни эътиборга олиб махсулот сони, тури ва нархлари ўзгариб туради.

Соф пул оқимлари тўғрисида маълумот (сўм хисобида)

35-жадвал

№	Кўрсаткичлар номи	1 ойда	1-йилда. (2019й) (3 ой)	2-йилда. (2020й) (12ой)
1	Тушум	61 650 000	184 950 000	739 800 000
2	Умумий харажатлар	49 450 000	148 350 000	593 400 000
3	Ялли даромад	12 200 000	36 600 000	146 400 000
4	Даромад солиғи 12%	Ишлаб чиқариш харажатлари (канкуляцияси) ичига киритилган		
5	Иш хақи	Ишлаб чиқариш харажатлари (канкуляцияси) ичига киритилган		
6	Комунал харажатлар	Ишлаб чиқариш харажатлари (канкуляцияси) ичига киритилган		
7	Кредит тани	0	0	0
8	Кредит фоизи	0	0	0
9	Кўшимча ва кўзда тутилмаган харажатлар	2 200 000	6 600 000	26 400 000
	Соф фойда	10 000 000	30 000 000	120 000 000

Изох: Кўшимча ва кўзда тутилмаган харажатларга, банк хизмати, бозор нарх-наво ўзгарувчанлиги, кўшимча тўловлар, табиий офатлардан зарар кўриши ва бошқа асосли сабаблар учун ажратиладиган жадвалдаги миқдорини режаслаштирилган.

**МЕБЕЛ МАХСУЛОТЛАРИНИНГ НАЪМУНАВИЙ
ФОТОСУРАТЛАРИ.**

